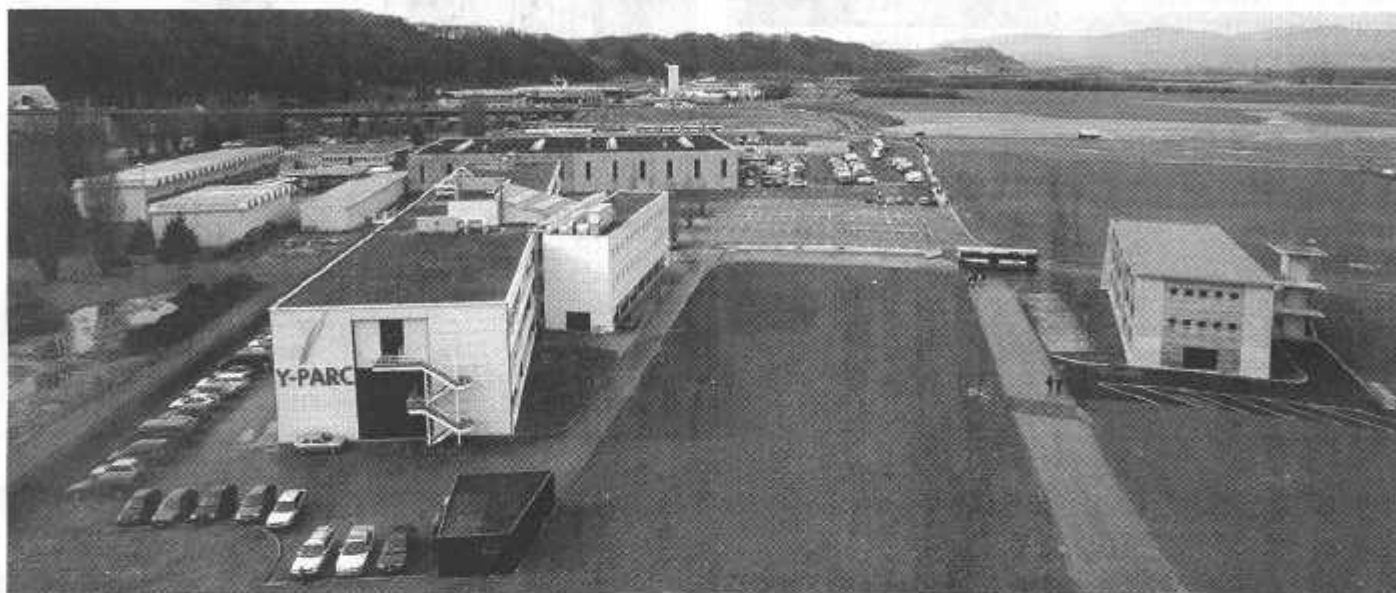


Y-Parc affiche complet

Avec 62 entreprises et plus de 460 occupants, le site actuel est saturé. Deux nouveaux bâtiments sont prévus pour 2002.



Y-Parc entend construire un nouveau bâtiment en face de l'actuel (à gauche). L'autre extension viendra compléter l'offre du bâtiment Hitech Drive (à droite).

Flash Press/Allenspach

JEAN-MICHEL JACOT-DESCOMBES

Bonne nouvelle: tous les locaux d'Y-Parc situés dans son Centre d'entreprise et d'innovation (CEI) sont à ce jour occupés. Il en va de même pour le bâtiment Hitech Drive qui accueille non pas des entreprises en phase de démarrage mais déjà confirmées dans leurs activités. La mauvaise nouvelle en revanche, c'est qu'il n'y a aucun autre bâtiment susceptible de recevoir de nouvelles entreprises avant plusieurs mois. Ce n'est en effet que dans le courant de 2002, au plus tôt, que deux constructions supplémentaires seront réalisées, l'une par Y-Parc, l'autre par la société Hitech Drive, sur le site du parc scientifique yverdonnois.

Ce manque en locaux est pour le moins surprenant dans la mesure où l'accueil de nouvelles sociétés constitue le fondement même d'Y-Parc. «On pouvait en effet s'y attendre, reconnaît le directeur Alain Quartier. Mais il faut savoir que nous avons encore 12 modules de libre en janvier et que 9 d'entre eux ont été pris par Cablecom.» Président d'Y-Parc, Pierre Duvoisin avance encore d'autres explications: «Il y a en réalité plus d'une année que nous réfléchissons à une extension. Mais simplement, l'état de nos finances et le fait d'avoir des partenaires institutionnels ne nous permettent pas d'avancer très rapidement. Et n'oublions pas que nous avons mis dix ans à remplir le CEI.» Pour la petite

histoire, les responsables d'Y-Parc sont même prêts à louer leurs bureaux et s'installer dans des conteneurs pour compenser le manque de locaux.

Le projet d'extension, présenté hier à l'assemblée d'Y-Parc, prévoit un nouveau bâtiment en face du CEI dont le restaurant sera par ailleurs agrandi. Une sorte d'hôtel d'entreprises, qui proposera environ 1000 m² de surface répartis en une quarantaine de modules. Coût de l'opération: 3,6 millions de francs. Pierre Duvoisin: «Pour financer cette extension, il s'agira soit d'augmenter notre capital-actions, soit de créer une fondation immobilière.» Du côté d'Hitech Drive, deux variantes sont à l'étude. La première prévoit 1200 m² de surface sur trois ni-

veaux, adjacents au bâtiment actuel, la seconde une construction sur une autre parcelle. Le coût? Entre 2 millions et 2,5 millions suivant la variante retenue.

Outre ces projets d'extension, les responsables du site se sont fixé d'autres objectifs. D'abord d'occuper, d'ici à 2005, 10 hectares sur les 52 à disposition. Ensuite créer chaque année quatre événements. La Coupe suisse de robotique et le Prix Start-Up en sont déjà deux exemples. Le troisième, cette année, sera la fête de soutien au Musée de la mode (*lire encadré*). Quant au quatrième événement, cela pourrait bien être les 15 ans d'Y-Parc et les 10 ans du CEI, deux anniversaires qui donneront lieu à trois jours de fête dans le courant de l'automne. □

Négociations en cours

FINANCES Nouvelle formule envisagée.

Jusqu'à l'exercice en cours, la participation de l'Etat de Vaud au fonctionnement d'Y-Parc se traduisait par un montant annuel de 320 000 francs, somme prévue durant cinq ans à titre de couverture de déficit. Actuellement, des négociations sont en cours pour prolonger le soutien

du canton, mais sous une forme différente. «On négocie une convention d'utilisation de subventions, explique Pierre Duvoisin. Autrement dit, ce serait une sorte de paiement par le canton pour des prestations à l'économie.» Montant annuel envisagé: 300 000 francs. **J.-M. J.**

Défilé main dans la main

Le hasard fait bien les choses. D'un côté le couturier parisien Olivier Lapidus annonce vouloir implanter une entreprise de haute technologie à Y-Parc (*lire notre édition d'hier*). De l'autre, le même Olivier Lapidus a donné son accord de principe pour participer cet automne à une fête de soutien au Musée

suisse de la mode, petite institution culturelle très dynamique basée à Yverdon-les-Bains. Selon Madeleine Duvoisin, présidente du comité du musée, «il s'agit d'organiser un défilé ou une manifestation de ce genre à Y-Parc, afin de montrer les évolutions actuelles fantastiques du vêtement». **J. Du.**